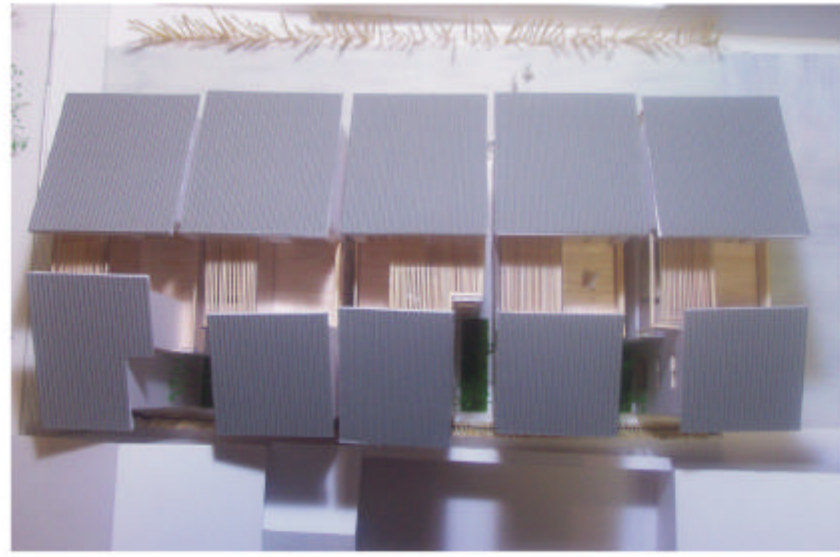


互 京 都 感



仕様書

■ 外部仕上げ

屋根	棧瓦葺き	軒裏及び鼻隠し	野地板 (杉) 表し
外壁	サイディングボード (無塗装フラット板) の上、マジックコート吹き付け。正面ルーバー; 杉材50×100 @100		
ポーチ	外壁と同じ	玄関	外壁と同じ
巾木	モルタル金ごて仕上げ	開口部(建具)	木製サッシ。 一部アルミサッシ。

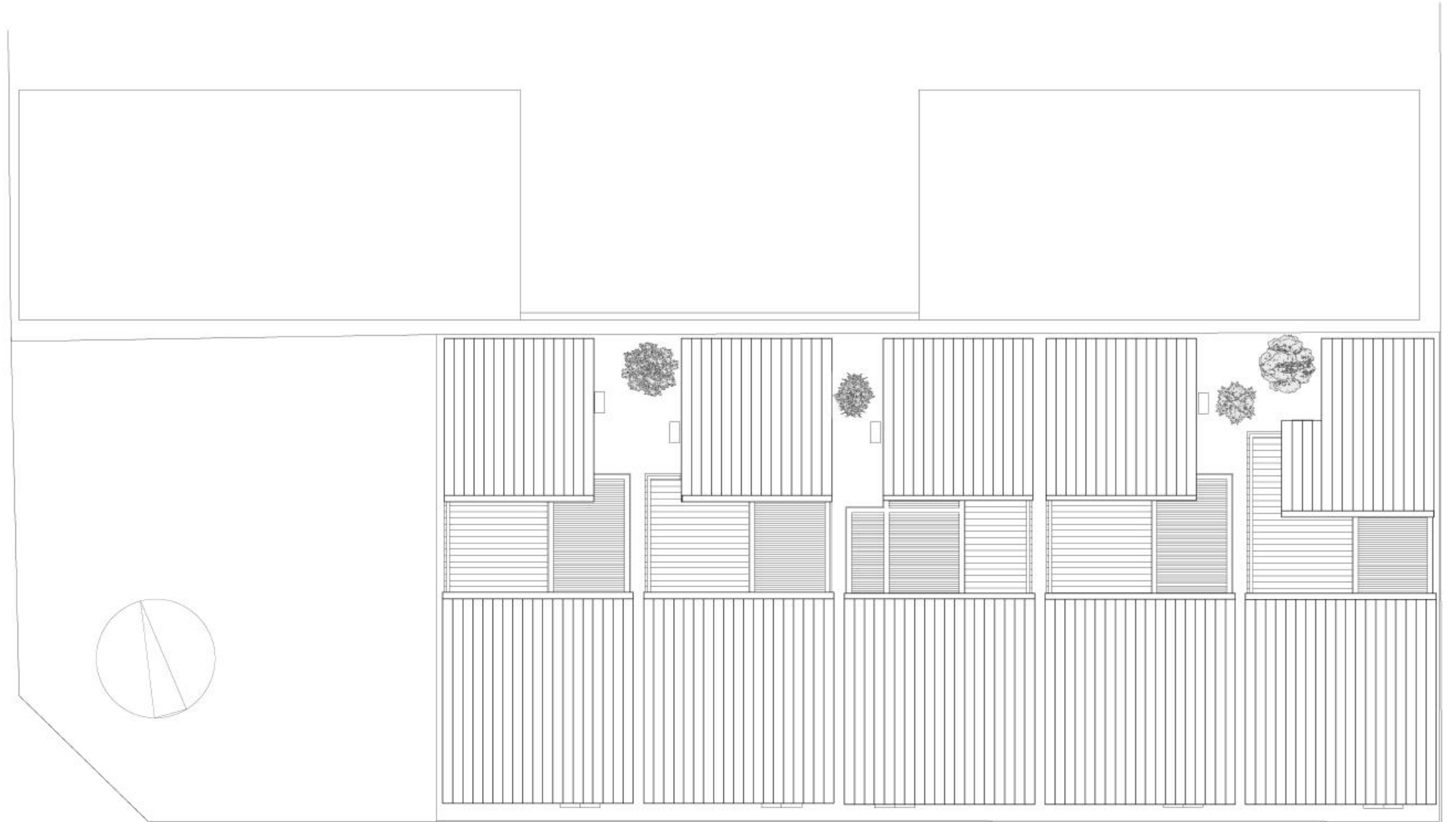
■ 設備

ガス設備	オール電化のため、ガス引き込みはありません。				
給排水設備	キッチン	メーカー名 INAX	商品名 ベーシックネオ2 Cシリーズ	型番 I=2550mm	カラー
	浴室	メーカー名 TOTO	商品名 ネオマーブバス	型番 PNS1460R/LJ	カラー ビュアホワイト
	洗面	メーカー名 TOTO	商品名 ウッドパネルタイプ洗面台	型番 (LDD700BMS/P)	カラー
	トイレ1F	メーカー名 INAX	商品名 サティスシャワートイレ	型番 (D-117S-R/BN8)	カラー
	トイレ2F	メーカー名 INAX	商品名 サティスシャワートイレ	型番 (D-117S-R/BN8)	カラー
電気温水器	メーカー名 National	商品名 DH-29G12	容量 290 ℓ		
照明器具	東芝ライテック FVH76065				

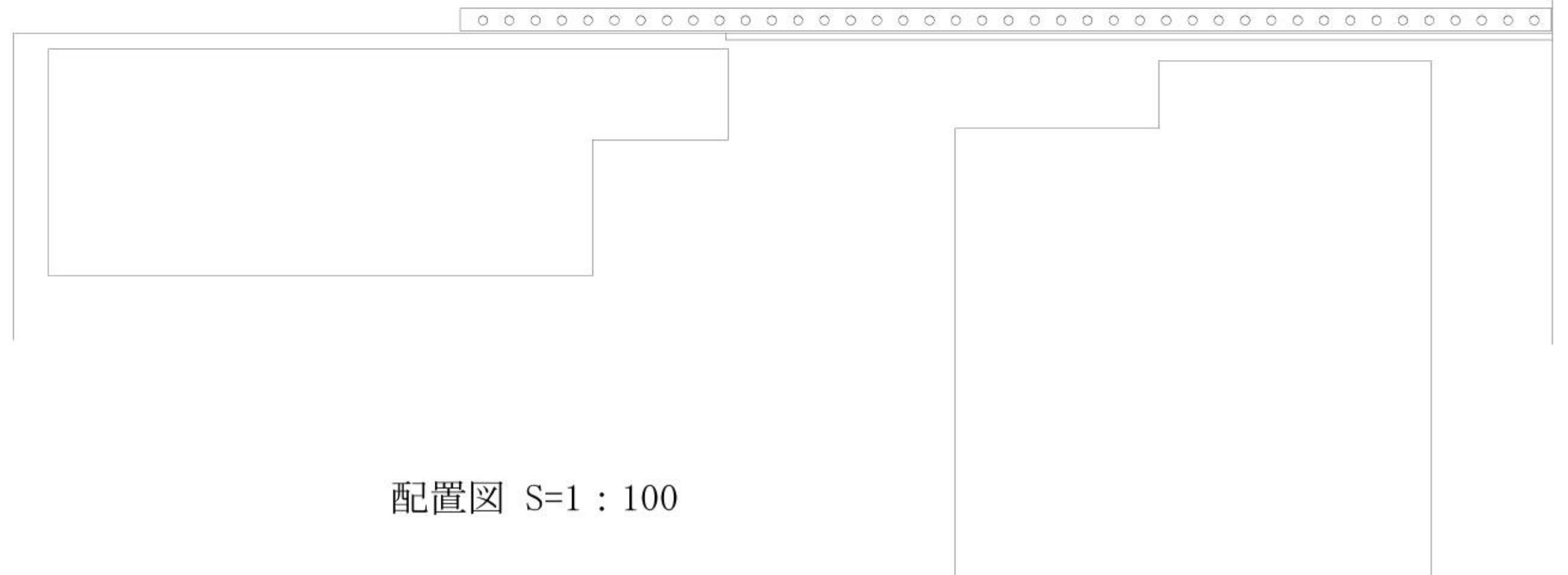
内部詳細

※ あてはまる部分を記入

部屋名	階	床	天井	巾木	備考
玄関	1	御影石 厚15 300角敷 両サイド 壁際 豆粒利敷	杉板 厚12 巾120貼 厚9 EP		
ホール廊下	1	ナラフローリング 厚15	プラスターボード 厚9 EP	米桐OP (白) H40	
和室	1	杉板 厚15 巾120貼	プラスターボード 厚9 EP	米桐OP (白) H40	
洋室	3	ナラフローリング 厚15	プラスターボード 厚9 EP	米桐OP (白) H40	
洋室	3	ナラフローリング 厚15	プラスターボード 厚9 EP	米桐OP (白) H40	
家族室	2	ナラフローリング 厚15	プラスターボード 厚9 EP	米桐OP (白) H40	
キッチン	2	ナラフローリング 厚15	プラスターボード 厚9 EP	米桐OP (白) H40	
洗面	1	ナラフローリング 厚15	プラスターボード 厚9 EP	米桐OP (白) H40	
トイレ	1	ナラフローリング 厚15	プラスターボード 厚9 EP	米桐OP (白) H40	
トイレ	2	ナラフローリング 厚15	プラスターボード 厚9 EP	米桐OP (白) H40	
浴室	1	モルタル金ごて 仕上げの上、 スノコ (檜) 敷	バスリブ	御影石 厚18 300角貼 (H900まで)	
収納	3	ナラ集成材 厚21	化粧プラスターボード 厚9 EP		
階段	1~3	構造用合板 厚12貼		ナラ集成材 厚12	



前面位置指定道路4m60 c m



配置図 S=1 : 100