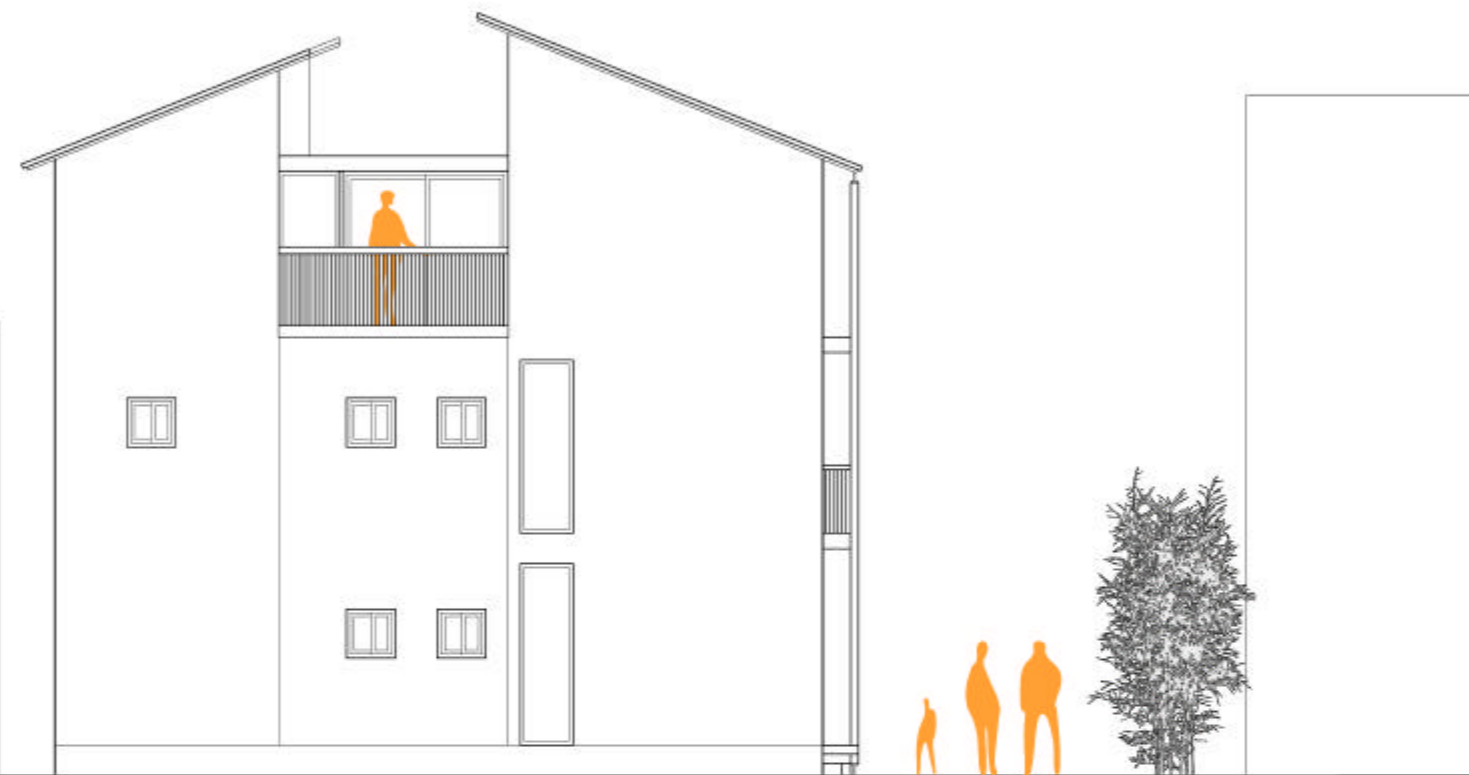
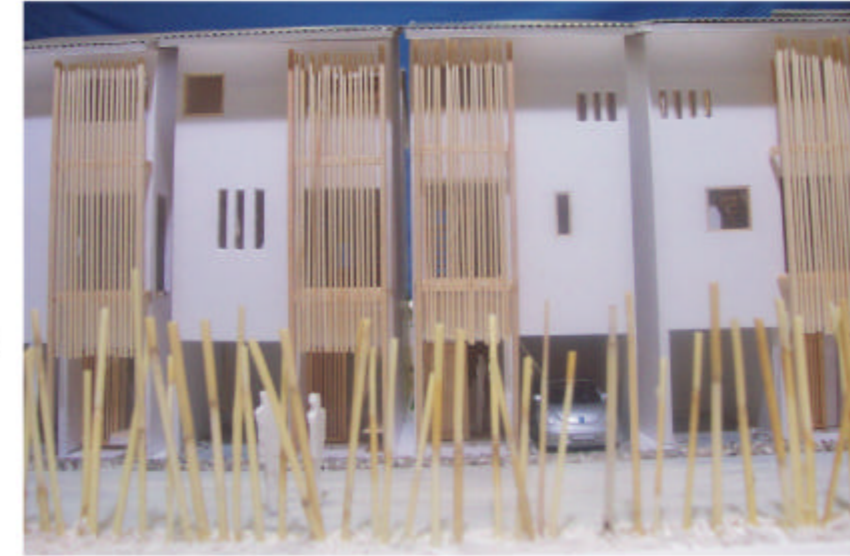


互 京
都 感

大きな開口部に対して、
夏の直達日射と視線を考慮した縦格子ルーバー。

格子は昔から京都の町並みを形成する特徴の一つです。

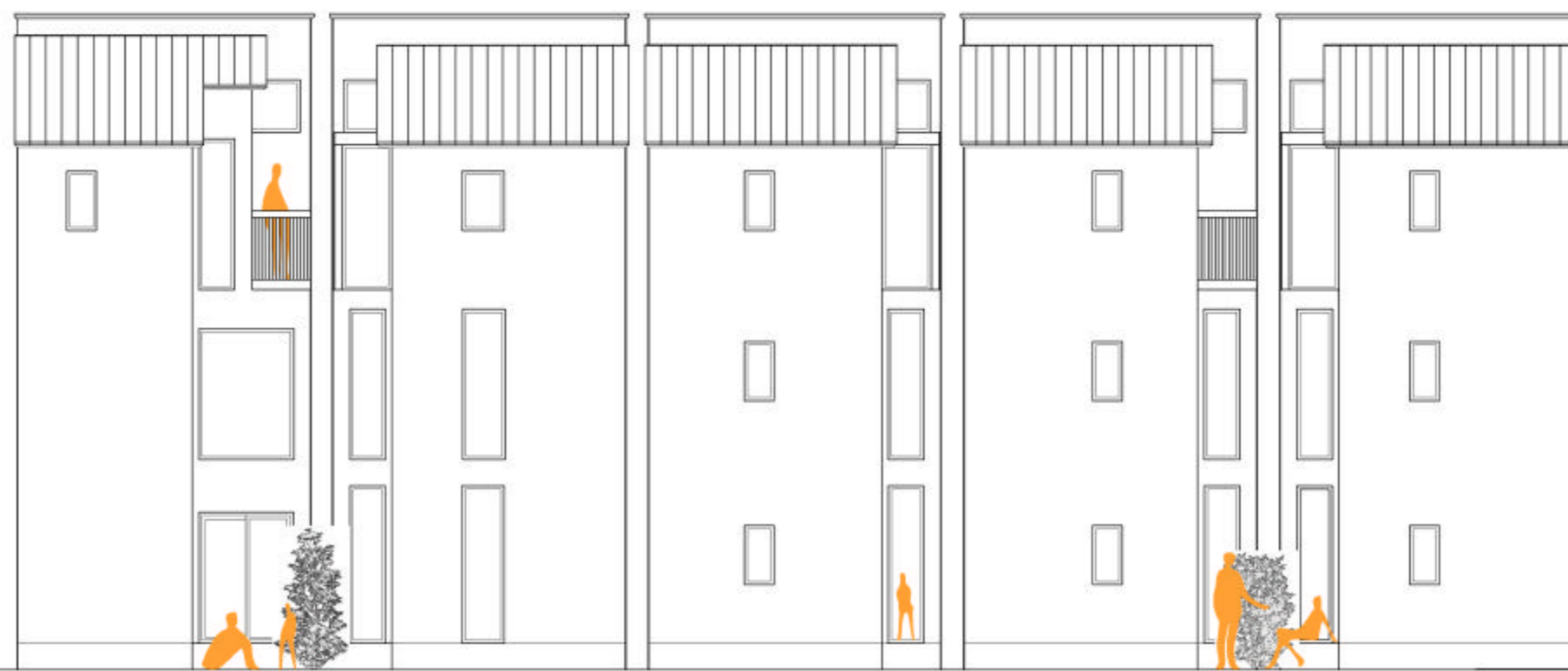
採光をデザインするルーバーと虫籠窓。



西立面図 S=1 : 100



南立面図 S=1 : 100



北立面図 S=1 : 100



東立面図 S=1 : 100